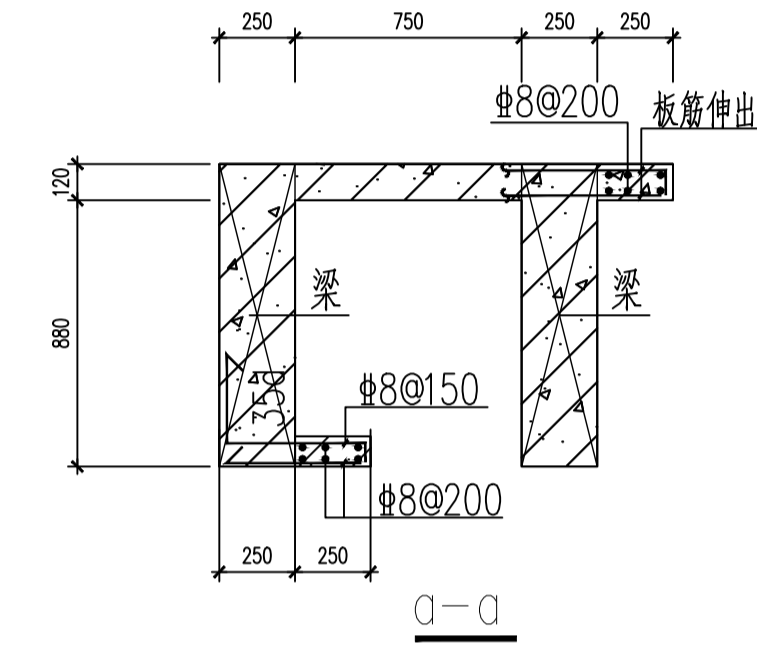
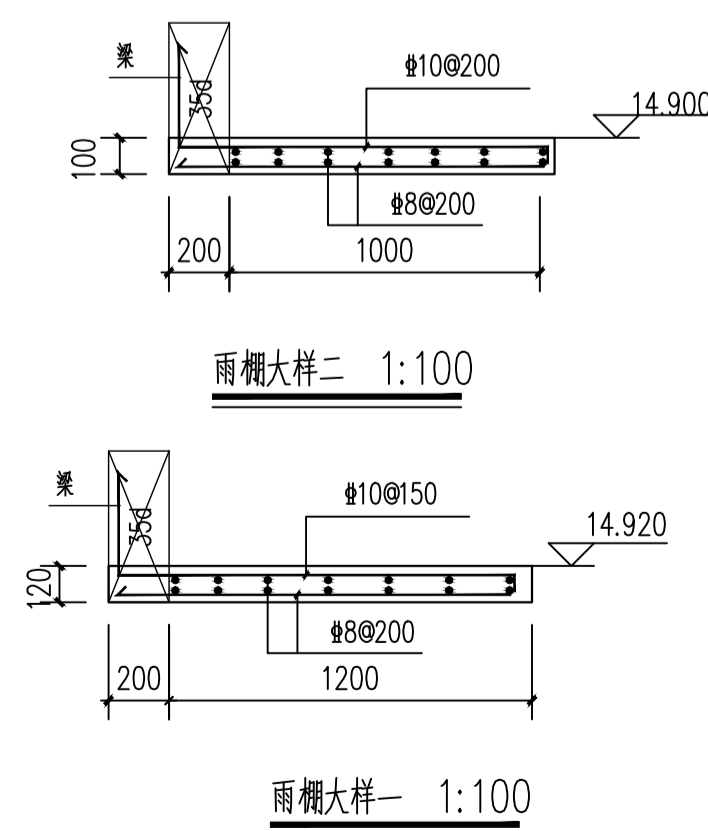


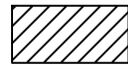
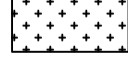
梯屋顶层板配筋图



板配筋说明:

1. 本层板砼强度等级为: C30; 板筋: HRB400E
未注明的板面标高同楼面标高H为: H=15.800m。
2. 未注明的板厚为120mm, 图中未画出的板底筋为: $\Phi 8@200$ 双向拉通,
未注明的板面筋均为 $\Phi 8@200$ 双向拉通; 图纸所示含F J前缀均为附加钢筋。
图中K8表示 $\Phi 8@200$, K10表示 $\Phi 10@200$, P8表示 $\Phi 8@180$,
P10表示 $\Phi 10@180$, G8表示 $\Phi 8@150$, G10表示 $\Phi 10@150$ 。
3. 未注明的梁定位详梁钢筋图。
4. 本工程梯柱及构造柱纵筋应锚入其上下层楼面梁内35d。
5. 板通长钢筋遇洞口截断, 须锚固在洞边的梁内
6. 未标注尺寸的孔洞位置按相应建施图定位
7. 底筋相同的相邻跨板施工时其底筋可以连通。
8. 外立面线条需结合相应建施图定位施工, 以建施图为准。
9. 砌体墙下无梁时, 墙底部增设2 $\Phi 16$ 加强筋, 加强筋伸至梁中线。

填充图例说明:

1. 填充区域  板厚120mm, 板面标高为H=15.500m, 板钢筋均为 $\Phi 8@200$ 双层双向拉通。
1. 填充区域  板厚120mm, 板面标高为H=15.800m, 板钢筋均为 $\Phi 8@200$ 双层双向拉通。

韶关市规划市政设计研究院有限公司 Shaoguan Planning and Municipal Design & Research Institute Co., Ltd.				建设单位	乳源瑶族自治县一六镇中心小学			
				项目名称	乳源瑶族自治县一六镇中心小学新建食堂项目			
审 定	冯进洪	项目负责人	陈 慧	梯屋顶层板配筋图	业务号	JZ-2025-001	图 号	GS-19
审 核	邹庆祥	专业负责人	蔡元兴		专 业	结 构	版本号	00
校 对	蔡元兴	设 计	刘绪娟		设计阶段	施工图	日 期	2025.05